



알로푸리놀

(고요산혈증/통풍치료제)

알로푸리놀

(고요산혈증/통풍치료제)

복용 시 이상반응 관련 주의 사항



알로푸리놀에 의한
중증피부약물이상반응
이란 무엇인가요?

HLA란 무엇이며
HLA 유전형 검사는 왜
중요한가요?

알로푸리놀에 의한
중증피부약물이상반응은
어떻게 예방할 수
있을까요?

알로푸리놀은 신기능 저하, 통풍 환자에게 혈중 요산 수치를 낮추기 위해 처방 됩니다.

매우 드물지만 알로푸리놀 복용 환자에서 예상치 못한 중증피부약물이상반응이 발생할 수 있습니다.



중증피부약물이상반응 환자의 피부 병변

Q 선생님, 중증피부약물 이상반응이 무엇인가요?

A 치료를 위해 정해진 용량의 **약물 투여 후 나타나는 해롭고 유해한 반응을 약물이상반응**이라고 부르며 이중 광범위한 전신 발진, 물집, 점막 손상이 나타나거나 화상처럼 피부가 벗겨지는 심한 경우를 중증피부약물이상반응이라고 부릅니다.



▲ 중증피부약물이상반응 환자의 물집과 피부 벗겨짐

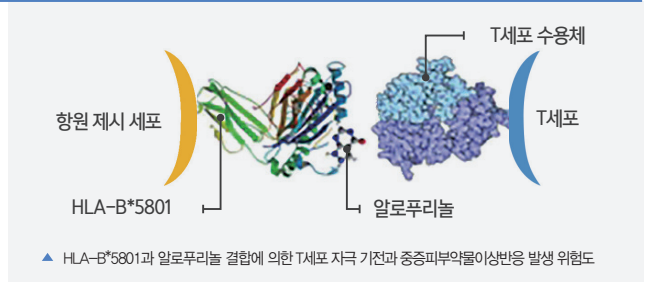
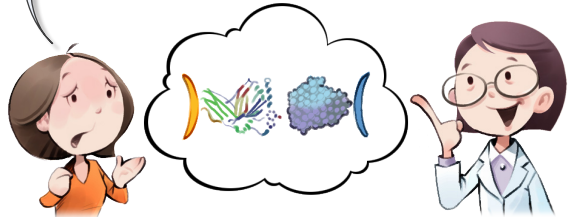
알로푸리놀을 처음 복용하고 나타나는 중증피부약물이상반응은 보통 3달 이내에 나타나므로 3달 이상 지속적으로 복용해도 괜찮은 환자는 중증피부약물이상반응이 나타날 가능성이 적다고 생각할 수 있습니다.

중증피부약물이상반응이 발생하는 이유는 아직 정확히 모르지만 몇몇 약물의 경우 발생 가능성을 높이는 위험 HLA 유전형이 알려져 있어 미리 검사하면 확인할 수 있습니다.

알로푸리놀에 의한 중증피부약물이상반응과 HLA 유전형

Q 중증피부약물이상반응은 어떻게 예방할 수 있을까요?

A 알로푸리놀을 복용한 후 피부 발진 등의 이상반응이 생기면 즉시 중단하고 처방 의사와 상담하는 것이 좋습니다. 또한 **알로푸리놀 복용 전 HLA 검사를 해서 위험 유전형을 가진 경우 대체 약물을 복용하는 것도** 예방법이 될 수 있습니다.



▲ HLA-B*5801과 알로푸리놀 결합에 의한 T세포 자극 기전과 중증피부약물이상반응 발생 위험도

HLA란 human leukocyte antigen의 머리 글자를 딴 것으로 인간 백혈구 항원이라고 부릅니다. 우리 몸 밖에서 들어오는 물질을 담아 T 세포에 전달하여 면역 반응을 유발하며 HLA 모양을 결정하는 유전형은 사람마다 모두 다른 것으로 알려져 있습니다.

우리나라에서는 HLA-B*5801 유전형을 가진 경우 알로푸리놀에 의한 중증피부약물 이상반응 발생 위험도가 높아지는 것으로 알려져 있습니다.

알로푸리놀에 의한 중증피부약물이상반응 예방을 위한 HLA-B*5801 사전 검사

Q HLA 유전형 검사는 어떻게 하나요?

A **소량의 혈액을 채취하여 검사를 시행하며 보통 2주 이내 결과를 확인할 수 있습니다**

이상반응이 발생하면 가능한 빨리 약물 복용을 중단하는 것이 중요합니다. 또한 약물 복용 전에 HLA 유전형 검사를 시행해서 위험 유전형을 가진 경우 다른 대체 약물을 복용하는 것이 좋은 예방법이 될 수 있습니다.

